



STROJEVI ZA DROBLJENJE PLASTIKE, PAPIRA, LAKIH METALA, TEKSTILA, DRVA ...

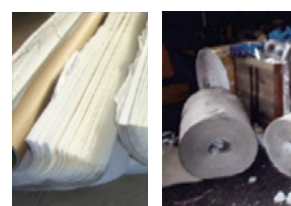
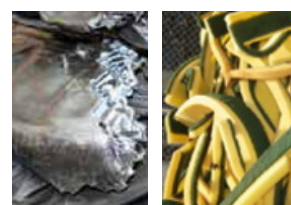
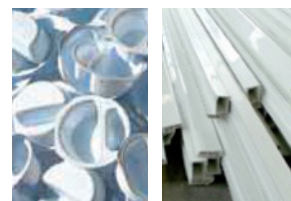
Plastika, papir, laki metali, tekstil ...

Seriya WLK

- **Univerzalni** strojevi za drobljenje
- Snaga i izvedba stroja se može prilagoditi individualnim zahtjevima korisnika
- **Područja upotrebe:** za drobljenje tvrdih i masivnih komada iz umjetnih masa, PVC boca i kontejnera, papira i kartona, lakih metala ... pa sve do miješanog industrijskog i kućanskog otpada

Seriya WT

- Idealna za drobljenje **zahtjevnih materijala** kao što su folije, trake, guma, pjena, tekstil...
- Moguća je ugradnja uređaja za **stiskanje WING-RAM**, koji omogućuje siguran rad sa kontaminiranim ili vlažnim materijalom.



Drvo i biomasa

Seriya WL - univerzalni strojevi za drobljenje sa jednim rotorom

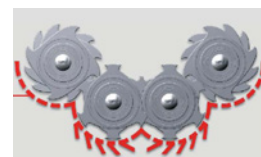
Za drobljenje ostataka ivernih i MDF ploča, mekog i tvrdog masivnog drva pa i za reciklažu papira, kartona i slično

- princip rada: hidraulički stol gura materijal prema V-rotoru (patentiran) i to u ovisnosti o opterećenju
- materijal drobe vrlo agresivni noževi, koji su ugrađeni u V-rotor



Seriya ZM - strojevi za drobljenje dugih komada sa četiri rotora

- četiri rotora uvlače materijal u stroj sa gornje strane
- drobljenje na principu međusobnog djelovanja reznih ploča
- granulacija materijala ovisi o veličini otvora u situ



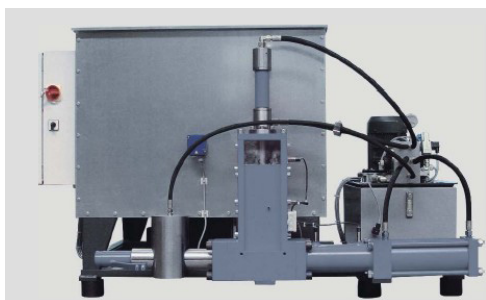


Strojevi za briketiranje plastike, metala, papira, drva...

Serijs C i TH

Sa briketiranjem u velikoj mjeri smanjimo volumen ostataka i time znatno **smanjimo troškove skladištenja i transporta**. Ovisno o vrsti materijala briketiranje donosi još druge **prednosti**, na primjer:

- sakupljanje sekundarnih sirovina kao što su metali i odstranjivanje ostataka ulja i emulzija tokom samog briketiranja
- povećanje toplinske vrijednosti volumske jedinice materijala na primer briketirane biomase (slama, seno, ljuške...) i drva
- manje emisije prašine i manja opasnost od eksplozije na primjer kod papira i celuloze



Papir



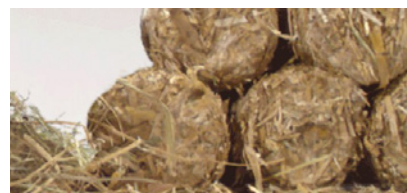
Umjetne mase




Laki metali



Biomasa



 Za sve informacije se obratite:

Kobe inženiring d.o.o.
Ratež 67, SI-8321 Brusnice, Slovenija
tinfo@kobe-i.si

Kontaktne osobe:
Alojz Kobe, mob. +386 41 412 612
alojz.kobe@kobe-i.si
Franc Prijatelj, mob. +386 31 388 886
franc.prijatelj@kobe-i.si

