



STROJI ZA DROBLJENJE LESA, PLASTIKE, LAHKIH KOVIN, TEKSTILA ...

Les in biomasa

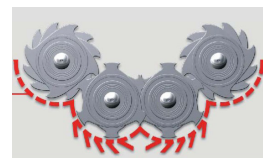
Univerzalni enorotorski stroji za drobljenje serije WL

- za drobljenje lesnih ostankov, ivernih plošč, MDF, masivnega lesa tudi najtrših vrst; tudi za recikliranje papirja, kartona ipd.
- hidravlična potisna miza glede na obremenitev potiska material do patentiranega V-rotorja, kjer ga zdrobijo vgrajeni agresivni konkavni noži



4-rotorski stroji za drobljenje dolgih kosov serije ZM

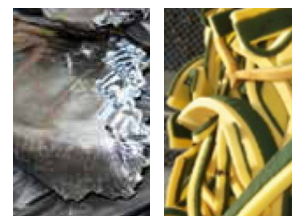
- štirje rotorji material od zgoraj vlečejo v stroj
- drobljenje na principu medsebojnega delovanja rezilnih plošč
- granulacija materiala je odvisna od velikosti odprtin v situ



Plastika, lahke kovine, tekstil ...

Serijska WLK

- **Univerzalni** stroji za drobljenje
- Moč in izvedba stroja se lahko natančno prilagodita konkretnim zahtevam uporabnika
- **Področja uporabe:** za drobljenje trdih in masivnih komadov iz umetnih mas, plastenk, zabojev, papirja, kartonaže, lahkih kovin... pa tudi za mešane proizvodne in gospodinske odpadke ipd.



Serijska WT

- Idealna za drobljenje **zahtevnih materialov** kot so upogljivi materiali (folije, trakovi, guma, pena), tekstil...
- Možna je vgradnja naprave za **naknadno stiskanje WING-RAM**, ki zagotavlja varno obdelavo kontaminiranih ali vlažnih materialov.



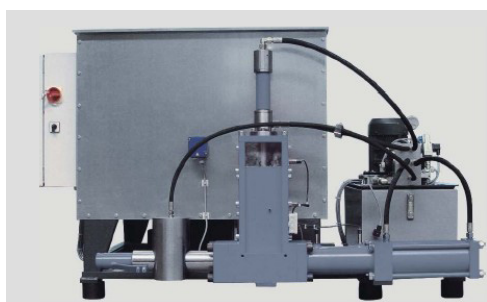


Stroji za briketiranje lesa, plastike, kovin ...

Seriji C in TH

Z briketiranjem ostankov lahko znatno **prihranite pri stroških skladiščenja in transporta**. Glede na vrsto materiala pa ima briketiranje ostankov še druge **prednosti**, na primer:

- pridobivanje sekundarnih surovin npr. **kovin** in odstranjevanje ostankov olj in emulzij med samim briketiranjem
- povečana toplotna vrednost npr. pri briketirani **biomasi** (slama, seno, luščine...) in **lesu**
- manjše emisije prahu in manjša nevarnost eksplozije npr. pri **pirju in celulozi**



Papir



Umetne mase



Lahke kovine



Biomasa



Za vse informacije se obrnite na:



KOBE INŽENIRING d.o.o.
Ratež 67, 8321 Brusnice
PE Ljubljana: Kamniška 41, 1000 Ljubljana
info@kobe-i.si
www.kobe-i.si

Kontaktne osebe:

Alojz Kobe
tel. 07 308 5950, mob. 041 412 612
e-mail: alojz.kobe@kobe-i.si

Franc Prijatelj
tel. 01 292 6031, mob. 031 388 886
e-mail: franc.prijatelj@kobe-i.si



Oglejte si naš celoten prodajni program:
www.lesnina-i.si/tehnoloska_oprema